

Segurança Pública em Números 2018

MORTES VIOLENTAS INTENCIONAIS

63.880

Mortes Violentas Intencionais em 2017

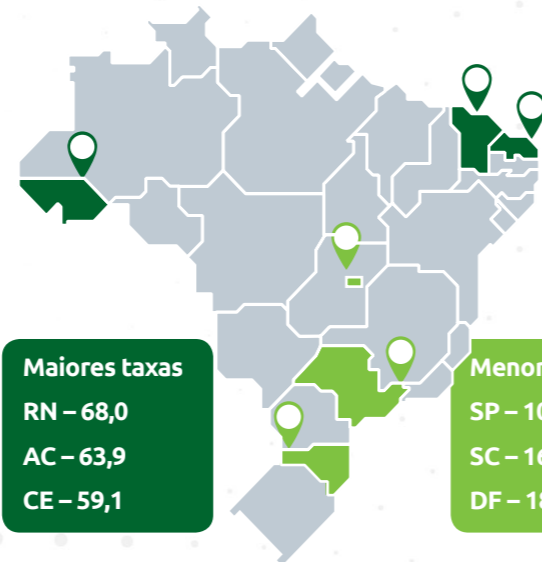
175 mortos por dia

Taxa de **30,8** por
100 mil habitantes

Crescimento de
2,9% entre
2016 e 2017



Taxas por 100 mil habitantes



Maiores taxas
RN – 68,0
AC – 63,9
CE – 59,1

Menores taxas
SP – 10,7
SC – 16,5
DF – 18,2

DESAPARECIMENTOS



82.684
registros de
desaparecimentos
apenas
em 2017

CRIMES NAS CAPITALS

16.799 mortes violentas intencionais

Taxa de 34 por 100 mil habitantes



PESSOAS ENCARCERADAS

729.463 pessoas encarceradas
no Brasil em 2016

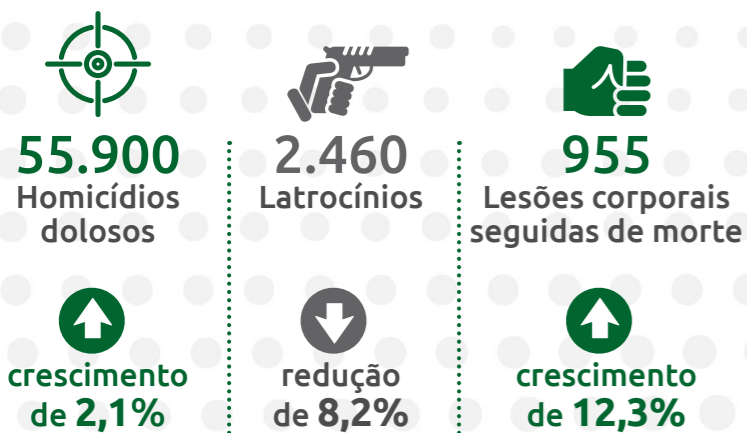
689.947 no Sistema Penitenciário
39.516 sob Custódia das Polícias

367.217 vagas

2 pessoas presas para cada vaga

Presídios Federais

832 vagas
437 presos



CONTROLE DE ARMAS

119.484
armas de fogo
apreendidas
em 2017



Necessidade de fortalecer a política

- 94,9% das armas apreendidas no ano não foram cadastradas no sistema da Polícia Federal (SINARM).
- 13.782 armas legais foram perdidas, extraviadas ou roubadas, o que equivale a 11,5% das armas apreendidas pelas polícias no mesmo ano.

É como se um mês de trabalho das polícias tivesse se perdido.

FINANCIAMENTO DA POLÍTICA DE SEGURANÇA

84,7 bilhões em 2017

Variação de 0,8%

Brasil gasta **R\$ 408,13** por cidadão com segurança pública
1,3% do PIB

Entidade	Valor	Tendência
União	9,7 bi	↑ crescimento de 6,9%
Municípios	5,1 bi	↓ redução de 2%
Unidades da Federação	69,8 bi	↑ variação de 0,2%

ESTUPROS

60.018
estupros
em 2017

Crescimento de **8,4%**
em relação a 2016

FEMINICÍDIOS

1.133
feminicídios
em 2017

LEI MARIA DA PENHA

221.238
registros de violência
doméstica em 2017
(Lesão corporal dolosa)

606 casos por dia

HOMICÍDIOS

4.539
mulheres vítimas de
Homicídio em 2017

Crescimento de **6,1%**
em relação a 2016

