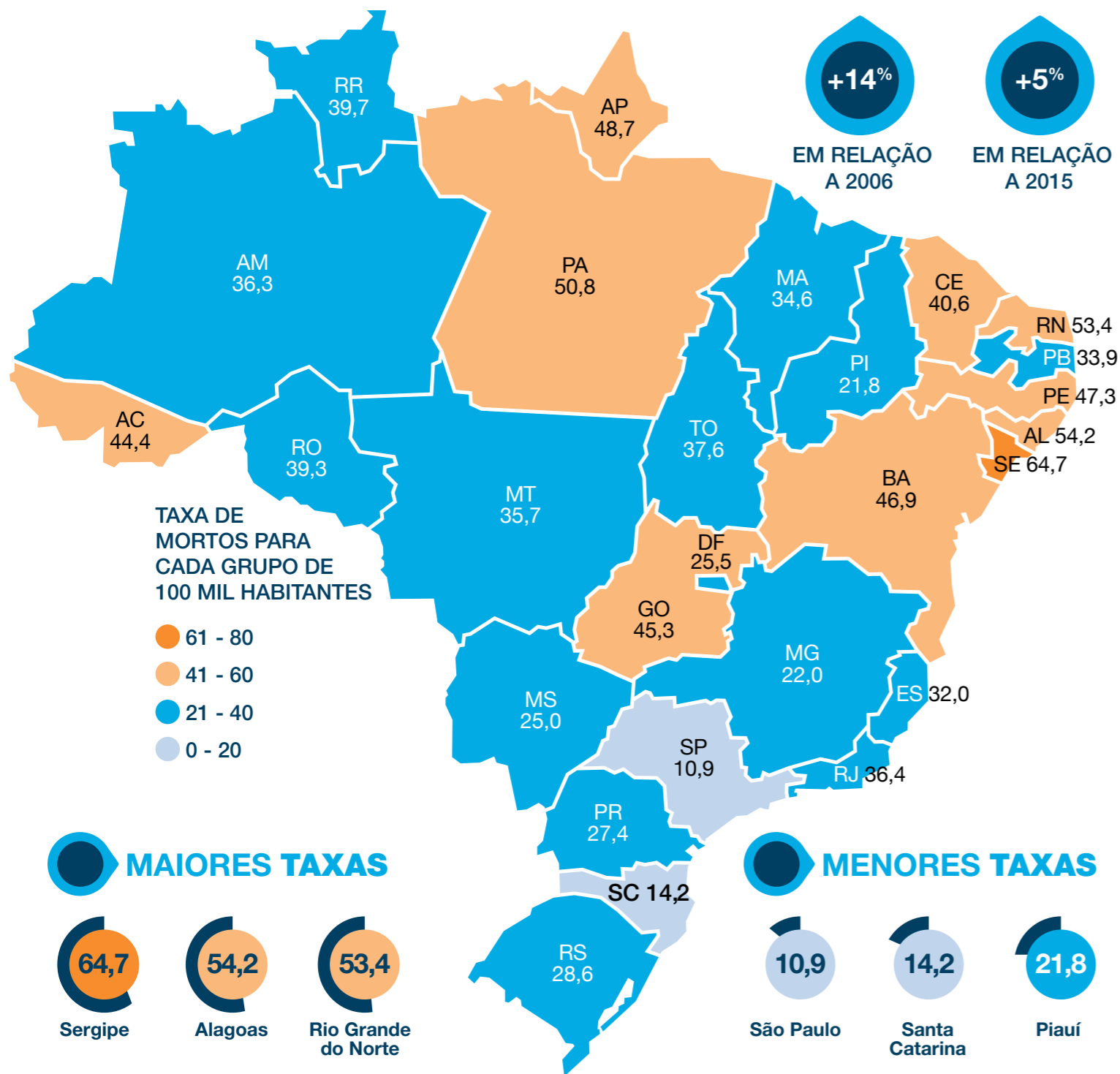




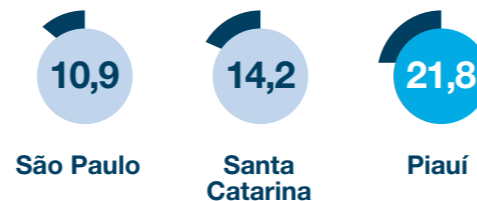
## 62.517 homicídios em 2016



### MAIORES TAXAS



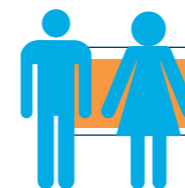
### MENORES TAXAS



### ARMA DE FOGO

**71,1% DOS HOMICÍDIOS FORAM PRATICADOS COM ARMA DE FOGO**

### JUVENTUDE PERDIDA



33.590 JOVENS FORAM ASSASSINADOS NO PAÍS EM 2016

+7,4%

65,5 Taxa de homicídio de jovens por 100 mil jovens no Brasil em 2016

EM RELAÇÃO A 2015

### PIORES CENÁRIOS



### O PESO DA DESIGUALDADE RACIAL



Taxa de homicídio de negros

40,2



Taxa de homicídio de não negros

16,0

DE 2006 A 2016...



EM 2016 A TAXA DE HOMICÍDIO DE NEGROS EQUIVALE A 2,5 VEZES A DE NÃO NEGROS



A taxa de homicídio de negros cresceu 23,1%



A taxa entre os não negros teve redução de 6,8%

### GÊNERO, RAÇA E VIOLÊNCIA LETAL

(Taxas de homicídio para cada grupo de 100 mil mulheres de cada segmento)



Mulheres = 4,5



Mulheres negras = 5,3



Mulheres não negras = 3,1



Em 10 anos, a taxa de homicídio de mulheres negras aumentou 15,4%;



Entre mulheres não negras houve queda de 8%

### ESTUPROS

Registros no sistema de saúde

22.918

X 49.497

Registros policiais

#### IDADE DAS VÍTIMAS

50,9% = Crianças (até 13 anos)  
17,0% = Adolescentes (14 a 17 anos)  
32,1% = Acima de 18 anos

#### QUEM É O AGRESSOR?

30%

dos casos de estupro contra crianças são perpetrados por familiares próximos como pais, irmãos e padrastos

46,1%

das pessoas adultas foram vítimas de pessoas conhecidas